

Verlegung von LVT

VERLEGUNG VON LVT OHNE VORHANDENE VERBUNDABDICHTUNG

1 Das selbstklebende Spezial-Dichtband ARDATAPE 100 SPECIAL wird im Bereich aufgehender Bauteile auf Wand und Boden geklebt.

2 Die Innenecken ARDATAPE INSIDE werden mit STIX H995 ELASTIC XTREM eingeklebt. Innenecken und Dichtband müssen 5 cm überlappen.

3 Abdichtbahn ARDATEC MEMBRAN entsprechend Raummaß zuschneiden. Die Bahnen 5 cm überlappend mit STIX H995 ELASTIC XTREM vollflächig verkleben. Überlappungsbereiche werden ebenfalls verklebt.



4 Nach Durchtrocknung der Fläche wird mit SL C710 BEST mind. 3 mm stark gespachtelt. Hier empfiehlt sich das Rakelverfahren.

5 Nach Durchtrocknung der Spachtelmasse wird der LVT-Belag mit STIX H955 ELASTIC XTREM und der Spachtelzahnform A 2 verklebt. Die Randfugen werden später mit einem geeigneten Bostik-Dichtstoff verfugt. Abschließend kann die Fläche bei Bedarf mit einer PU-Versiegelung nach Herstellerangaben versiegelt werden.



Parkett und LVT im Badezimmer

Smarte Hilfe:

05425 801-586
Bautechnik, Bostik GmbH

LEITFADEN ÜBER BELÄGE, UNTERGRÜNDE UND VERLEGUNG



Bostik GmbH
An der Bundesstraße 16, 33829 Borgholzhausen
Tel.: 05425 801-0, Fax: 05425 801-140
E-Mail: info.germany@bostik.com
an Arkema company
www.bostik.de



Natur pur – Der neue Trend im Bad

Der aktuelle Trend im Bad geht zu hochwertigem, anspruchsvollem und natürlichem Parkett- sowie zu nachhaltigen LVT-Belägen. Die angenehme Fußwärme und das natürliche Erscheinungsbild finden immer mehr Akzeptanz. Durch die repräsentative Holz- oder Fliesenoptik zählt der LVT-Belag zu einem der beliebtesten Bodenbeläge in privaten Badezimmern. Und solange die vorgeschriebenen Verlegerichtlinien in Anlehnung an die DIN 18534 „Abdichtung von Innenräumen“ für die private Nutzung beachtet werden, steht diesem Trend auch nichts entgegen.

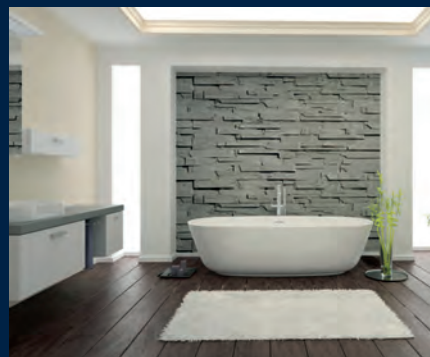
PARKETT

Bei der Verlegung von Parkett ist zu berücksichtigen, dass alle Hölzer mehr oder weniger hygroskopisch aktiv sind. Das heißt, sie reagieren mit Quell- und Schwindverhalten auf veränderte raumklimatische Bedingungen. Bitte halten Sie zu geeigneten Parkettböden Rücksprache mit dem Parkethersteller.

LVT-DESIGNBELÄGE

LVT-Beläge können aufgrund ihrer wasserabweisenden Oberfläche im Bad eingesetzt werden. Mit entsprechenden Vorarbeiten und aufgrund der geringen Aufbauhöhe, besonders bei Sanierungsarbeiten auf schon vorhandenen Fliesen geeignet.

Wir empfehlen nach der Verlegung des Belags die Oberfläche mit einer geeigneten Beschichtung zu versiegeln.



Geeignete Untergründe

Grundsätzlich sind alle durch Nässe und Feuchtigkeit beanspruchten Bauteile gegen das Eindringen von Feuchtigkeit zu schützen. Üblicherweise werden in Feuchträumen keramische Beläge verlegt. Die dafür vorgeschriebenen Abdichtungsarbeiten werden vorab vom Fliesenleger vorgenommen.

Der Boden- und Parkettleger kann sich ebenfalls an dieser Norm orientieren, indem er mit der Dichtfolie ARDATEC MEMBRAN eine Verbundabdichtung installiert und somit den Untergrund gegen eindringende Feuchtigkeit schützt.

Geringes oder mäßiges Aufkommen von Spritzwasser kann so vom Untergrund ferngehalten werden. Nähere Beschreibung, siehe DIN 18534 „Wassereinwirkklassen WO-I und W1-I“.

Parkett- und LVT-Beläge müssen für den Einsatz in Feuchträumen geeignet sein und müssen unter Umständen abschließend versiegelt werden.



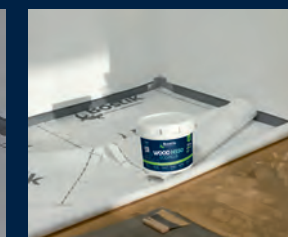
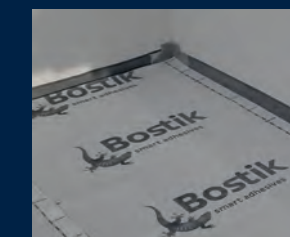
Verlegung von Parkett

VERLEGUNG VON PARKETT OHNE VORHANDENE VERBUNDABDICHTUNG

1 Das selbstklebende Spezial-Dichtband ARDATAPE 100 SPECIAL wird im Bereich aufgehender Bauteile auf Wand und Boden geklebt.

2 Die Innenecken ARDATAPE INSIDE werden mit WOOD H550 ECO PLUS eingeklebt. Innenecken und Dichtband müssen 5 cm überlappen.

3 Abdichtbahn ARDATEC MEMBRAN entsprechend Raummaß zuschneiden. Die Bahnen 5 cm überlappend mit WOOD H550 ECO PLUS vollflächig verkleben. Überlappungsbereiche werden ebenfalls verklebt.



4 Nach mindestens 24 Stunden Trocknung der geklebten Abdichtbahn wird das geeignete Parkett mit WOOD H550 ECO PLUS verklebt. Die Randfugen werden später mit einem geeigneten Hybrid-Dichtstoff, z.B. PK PROFI SEAL SMP verfügt.

