



FIRMA D'AUTORE

DECORATIVI PER EMOZIONARE

AVVOLGENTE E LEGGERO
COME UN SOFFIO DI VENTO IMPALPABILE
ENSHROUDING AND LIGHT AS A BREATH OF
THE SOFTEST BREEZE

Firma d'Autore

Satin

UNA LEGGEREZZA UNICA DAI RIFLESSI RAFFINATI
A UNIQUE LIGHTNESS OF REFINED EFFECTS


Firma d'Autore

Satin Soft



Firma d'Autore
Firma d'Autore
Satin Satin Soft

DECORATIVI PER EMOZIONARE



La leggerezza sottile e l'estrema lucentezza del raso creano sulle pareti un effetto elegante e ricercato. Uniforme e liscia, in questa finitura emerge tutta la delicata trama di una fibra nobile e preziosa.

I colori di Firma d'Autore "Satin" si ispirano ai toni dei tessuti naturali e ricercati, per regalare agli ambienti uno stile unico e sofisticato.

The subtle lightness and the extreme brightness of satin, create on walls an elegant and refined effect. Uniform and smooth, in this finishing, all the delicate effects of a noble and precious fabric emerge.

The colours of Firma d'Autore "Satin" are inspired by the tones of natural, beautifully refined fabrics, which can give a unique and sophisticated style to interiors.

La sorprendente sensazione di leggerezza di questa texture rende omaggio all'arte della tessitura.

Firma d'Autore "Satin Soft" conferisce alle pareti la morbidezza del camoscio. È una finitura decorativa dall'effetto ultra soffice, reinterpretato con eleganza contemporanea. La preziosità della materia regala nuances delicate che armonizzano ambienti e arredi, con un tocco inedito e originale.

The surprising sensation of lightness of this texture pays homage to the weaver's art. Firma d'Autore "Satin Soft" confers the softness of chamois to walls. It is an ultra soft decorative finishing, reinterpreted with contemporary elegance.

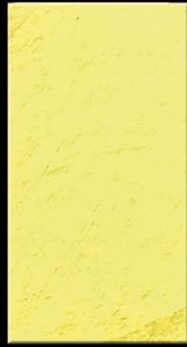
The preciousness of the material ensures delicate nuances which harmonize interiors and furnishings with a new and original touch.

FIRMA D'AUTORE

TINTE BASE ORO



BASE ORO 00



OR 47



OR 48



OR 10



OR 11



OR 12



OR 43



OR 44



OR 45



OR 19



OR 20



OR 21



OR 28



OR 29



OR 30



OR 49



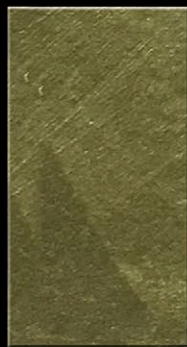
OR 50



OR 51



OR 01



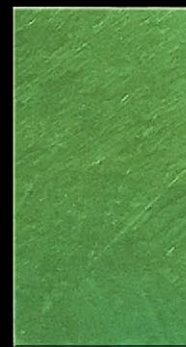
OR 02



OR 03



OR 70



OR 71



OR 72



SATIN FINITURA ORO 24 Kt - applicazione a pennello



SATIN SOFT FINITURA ORO 24 Kt - applicazione a pennello

TINTE BASE ARGENTO



AR 01



AR 02



AR 03



AR 13



AR 14



AR 15



AR 04



AR 05



AR 06



AR 16



AR 17



AR 18



AR 07



AR 08



AR 09



AR 19



AR 20



AR 21



AR 10



AR 11



AR 12



AR 22



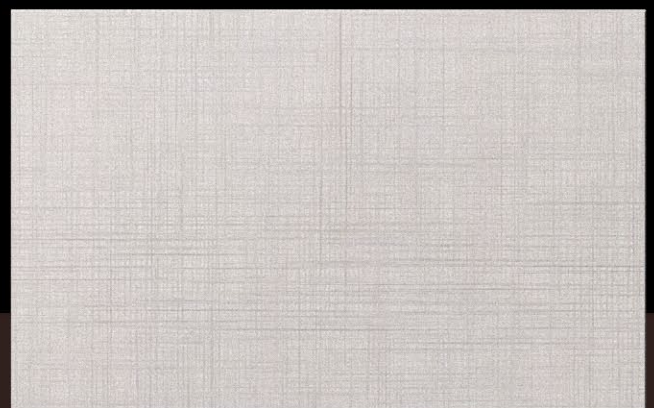
AR 23



AR 24



SATIN BASE ARGENTO - *applicazione a spugna*



SATIN SOFT BASE ARGENTO - *effetto tela*

TINTE BASE ARGENTO



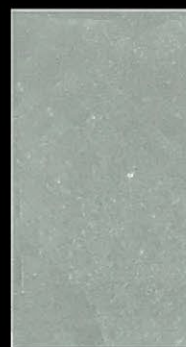
AR 25



AR 26



AR 27



AR 37



AR 38



AR 39



AR 28



AR 29



AR 30



AR 40



AR 41



AR 42



AR 31



AR 32



AR 33



AR 43



AR 44



AR 45



AR 34



AR 35



AR 36



AR 46



AR 47



AR 48

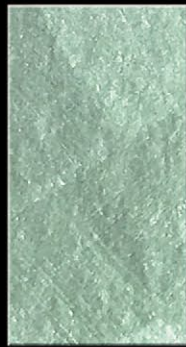
Satin e Satin Soft sono finiture decorative lucide e regalano una sensazione di leggerezza avvolgente, come un soffio di vento lieve. Una ricca gamma cromatica dalle tonalità vive e luminose dona alle pareti una delicata lucentezza. La collezione "Satin&SatinSoft" è disponibile in oltre 100 tinte, realizzate con basi oro, argento alluminio e rame, estremamente coordinabili e contemporanee. Finiture molto raffinate, adatte sia ad ambienti classici che dal design moderno, per esaltare la bellezza degli interni e l'armonia degli arredi.

Satin and Satin Soft are high gloss decorative finishes and they donates a sensation of enshrouding lightness, as a breath of the softest breeze. A rich chromatic range of brilliant and bright tonalities give walls a delicate brilliance. The "Satin&SatinSoft" collection is available in over 100 shades, realized with gold, silver, aluminium and copper bases, which are extremely combinable and contemporary. A very refined finishings, suitable for both classical and modern design interiors, to enhance the beauty of the space and the harmony of the furnishings.

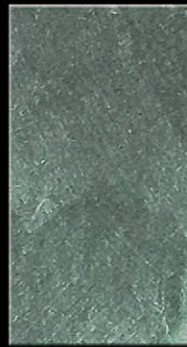
TINTE BASE ARGENTO



AR 49



AR 50



AR 51



AR 61



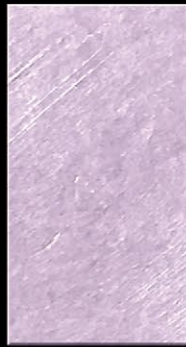
AR 62



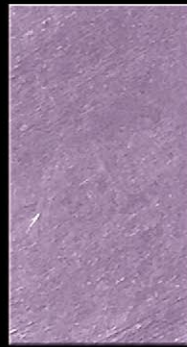
AR 63



AR 52



AR 53



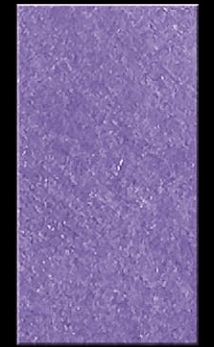
AR 54



AR 64



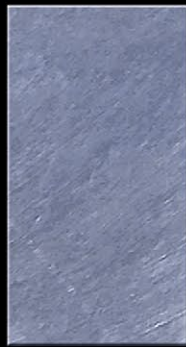
AR 65



AR 66



AR 55



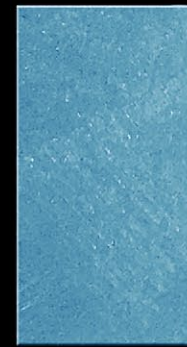
AR 56



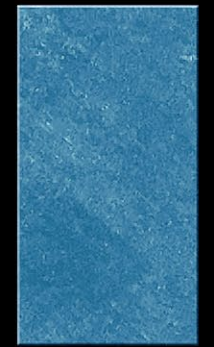
AR 57



AR 67



AR 68



AR 69



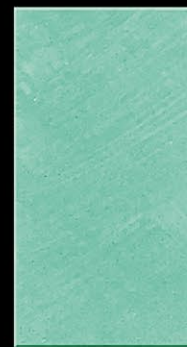
AR 58



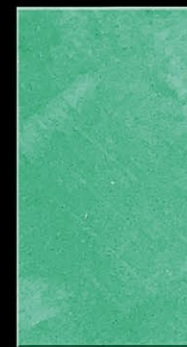
AR 59



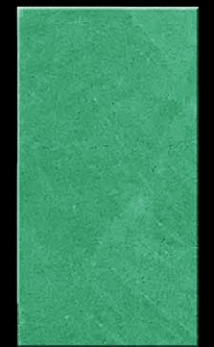
AR 60



AR 70



AR 71



AR 72



TINTE BASE ALLUMINIO



AL 05



AL 29



AL 14



AL 65



AL 26



AL 02



AL 68



AL 44



AL 41



AL 71



AL 50



AL 23



SATIN BASE ALLUMINIO
applicazione a pennello



SATIN SOFT BASE ALLUMINIO
applicazione a pennello

TINTE BASE RAME



RM 36



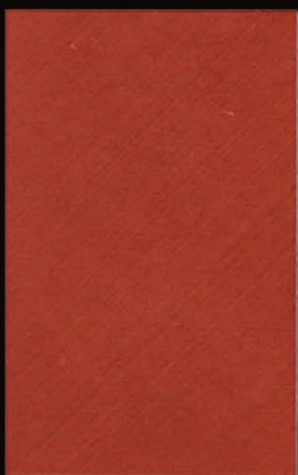
RM 66



RM 57



RM 03



RM 21



RM 24



SATIN BASE RAME
applicazione a spugna



SATIN SOFT BASE RAME
effetto tela

Firma d'Autore *Satin* Firma d'Autore *Satin Soft*

progettato grafico: **AVANTINI**

DESCRIZIONE DEL PRODOTTO

Satin, velatura acrilica all'acqua di grande pregio decorativo, e Satin Soft, finitura decorativa per interni dall'effetto camoscio ultra soffice, donano alle superfici una delicatezza impalpabile e agli ambienti una forte personalità.

PREPARAZIONE DEI FONDI: per gli intonaci lisci a gesso, a calce o fondi particolarmente sfinanti è necessaria una mano preventiva di Primer FDA, diluito 1:5 con acqua, applicato a pennello.

APPLICAZIONE DI FONDO FDA fine: dopo accurata pulitura e stuccatura dei supporti, applicare Fondo FDA Fine bianco coprente tal quale in una mano, con rullo di pelo medio.

APPLICAZIONE DI SATIN E SATIN SOFT a pennello: Intingere l'apposito pennello nel prodotto Satin o Satin Soft ed applicare a pennellate incrociate ed irregolari sulla superficie preparata con Fondo FDA fine, evitando riquadrature nette. Dopo l'essiccazione della prima mano (4-6 ore), applicare una seconda mano di prodotto con le stessa modalità. Per ottenere un effetto maggiormente sfumato e rendere più omogenea la distribuzione del prodotto, ripassare la superficie trattata con pennello scarico. La quantità di materiale impiegato, la dimensione, la forma e l'intensità delle pennellate, determinano l'effetto decorativo personalizzato.

APPLICAZIONE DI SATIN a spugna: Intingere l'apposita spugna nel prodotto Satin ed applicare con movimenti circolari su Fondo FDA fine invertendo di tanto in tanto il senso di applicazione, distribuendo in modo uniforme il prodotto evitando accumuli di materiale. Dopo l'essiccazione della prima mano (4-6 ore), applicare una seconda mano di prodotto con le stessa modalità.

APPLICAZIONE SATIN SOFT effetto tela: Intingere l'apposito pennello nel prodotto Satin Soft ed applicare a pennellate incrociate ed irregolari sulla superficie preparata con Fondo FDA fine, appena terminata l'applicazione ripassare la superficie con l'apposita Spazzola Effetto Trama in senso orizzontale. Dopo l'essiccazione della prima mano (4-6 ore), applicare una seconda mano di prodotto con le stesse modalità ma ripassare la superficie con l'apposita spazzola in senso verticale. La quantità di materiale impiegato, la dimensione, la forma e l'intensità delle pennellate, determinano l'effetto decorativo personalizzato.

DESCRIPTION OF THE PRODUCT

Satin, highly refined decorative acrylic water based velatura, and Satin Soft, decorative finishing product for interiors which gives an ultra soft chamois effect, gives to the walls an impalpable delicacy and to the rooms a strong personality.

PREPARATION OF THE SURFACES: For smooth plaster surfaces, lime surfaces and particularly powdery surfaces, a first coat of Primer FDA diluted 1:5 and applied using a brush is necessary.

APPLICATION OF FONDO FDA fine: After carefully cleaning and filling the imperfection of the support surface, apply Fondo FDA Fine using medium pile roll.

APPLICATION OF SATIN AND SATIN SOFT with brush: Apply SATIN or SATIN SOFT in irregular cross brush strokes across the surface which has been previously prepared using Fondo FDA fine. It is important to avoid distinct rectangular patterns. When the first coat is dry after 4-6 hours apply a second coat in the same way. In order to obtain a softer-edged effect and to render the distribution of the product more homogeneous, go over the surface again with a dry brush. The quantity of the material used, the dimensions of the surface, the form and intensity of the brush strokes all determine the personalized decorative effect achieved.

APPLICATION OF SATIN with sponge: Apply Satin with circular motion, sometimes changing the direction, on the surfaces which has been previously prepared using Fondo FDA fine. Distribute the product homogeneously avoiding accumulations of material. When the first coat is dry after 4-6 hours apply a second coat in the same way.

APPLICATION SATIN SOFT effetto tela (Fabric Effect): Apply Satin Soft using irregular cross brush strokes on the surface which has been previously prepared using Fondo FDA Fine. As soon as the application is completed, go over the surface again with the Effetto Trama Brush using horizontal strokes. After the first coat has dried (4-6 hours), apply a second coat in the same way but go over the surface using the Effetto Trama Brush this time using vertical strokes. The quantity of material used, the dimension, the form and the intensity of the brush strokes, all determine the personalized decorative effect.



FIRMA D'AUTORE

F.D.A. s.r.l.
24043 Caravaggio / BG
Via Piave, 1
tel. e fax +39 035 578 51 39
info@firmadautore.it
www.firmadautore.it
Firma d'Autore

spazio per rivenditore

Nome prodotto Product name	Diluizione Dilution	Resa teorica per mano Approximate yield	Sovrapplicabile Recoating	Attrezzo Tool	Pulizia Attrezzi Clean Tools
Fondo FDA fine	Pronto uso Ready to use	8-10 m ² / L	3-4 ore 3-4 hours	Rullo Roll	Acqua Water
SATIN	Pronto uso Ready to use	10-12 m ² / L	4-6 ore 4-6 hours	Spalter Spalter Spugna Sponge	Acqua Water
SATIN SOFT	Pronto uso Ready to use	10-12 m ² / L	4-6 ore 4-6 hours	Spalter Spalter Spazzola effetto trama Effetto trama brush	Acqua Water

FIRMA D'AUTORE