



FIRMA D'AUTORE

DECORATIVI PER EMOZIONARE

ELEGANZA E RAFFINATEZZA
DI UN VELLUTO CANGIANTE

ELEGANCE AND REFINED SOPHISTICATION
OF SHIMMERING VELVET

Firma d'Autore
Touch Cream



Firma d'Autore
Touch Cream

DECORATIVI PER EMOZIONARE



Icona di eleganza, simbolo di un lusso discreto, il velluto è un tessuto pregiato, morbido e sensuale. In Firma d'Autore "Touch Cream" la raffinatezza si accosta alla meraviglia di affascinanti giochi di luci e ombre. Il dettaglio perfetto per "vestire" l'ambiente con uno stile elegante e ricercato fatto di cangianti sfumature.

Icon of elegance, symbol of discreet luxury, velvet is a greatly prized soft and sensual fabric. In Firma d'Autore "Touch Cream" elegant sophistication combines with marvellous interplays of light and shade. The perfect touch to "dress" an interior with an elegant and refined style made up of shimmering shades of colour.



FIRMA D'AUTORE

TINTE BASE ORO



BASE ORO 00



OR 47



OR 48



OR 10



OR 11



OR 12



OR 43



OR 44



OR 45



OR 19



OR 20



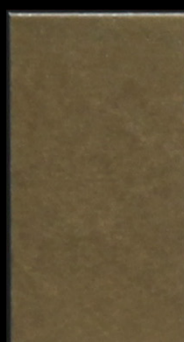
OR 21



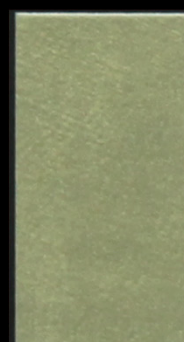
OR 28



OR 29



OR 30



OR 49



OR 50



OR 51



OR 01



OR 02



OR 03



OR 70



OR 71



OR 72



TOUCH CREAM FINITURA ORO 24KT - *effetto spatolato*



TOUCH CREAM FINITURA ORO 24KT - *effetto spugnato*

TINTE BASE ARGENTO



AR 01



AR 02



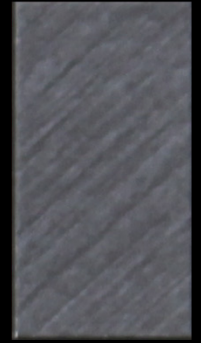
AR 03



AR 13



AR 14



AR 15



AR 04



AR 05



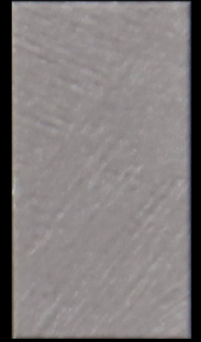
AR 06



AR 16



AR 17



AR 18



AR 07



AR 08



AR 09



AR 19



AR 20



AR 21



AR 10



AR 11



AR 12



AR 22



AR 23



AR 24

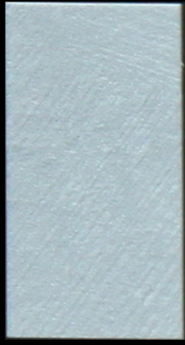


TOUCH CREAM BASE ARGENTO - *effetto spatolato*



TOUCH CREAM BASE ARGENTO - *effetto spugnato*

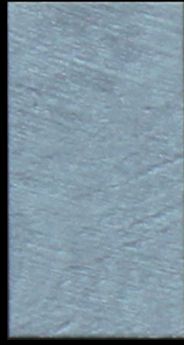
TINTE BASE ARGENTO



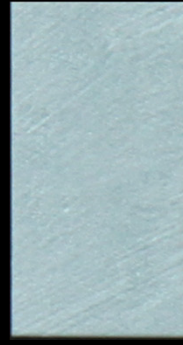
AR 25



AR 26



AR 27



AR 37



AR 38



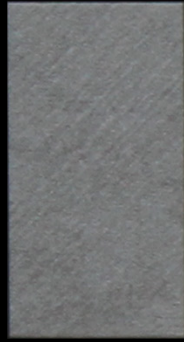
AR 39



AR 28



AR 29



AR 30



AR 40



AR 41



AR 42



AR 31



AR 32



AR 33



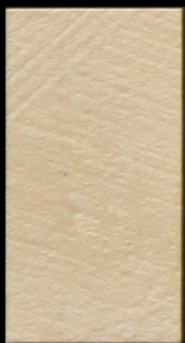
AR 43



AR 44



AR 45



AR 34



AR 35



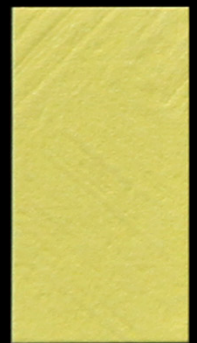
AR 36



AR 46



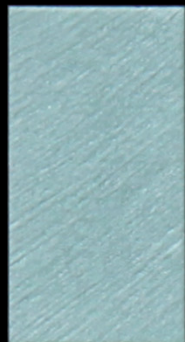
AR 47



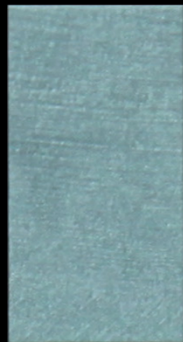
AR 48



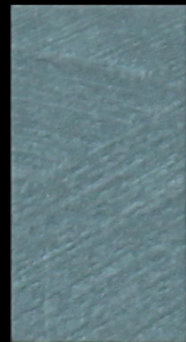
TINTE BASE ARGENTO



AR 49



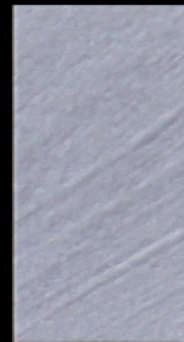
AR 50



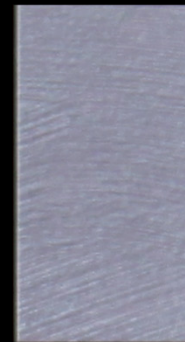
AR 51



AR 61



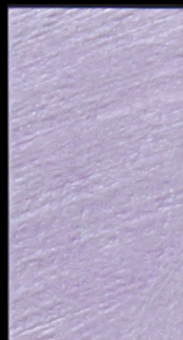
AR 62



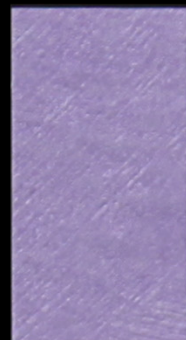
AR 63



AR 52



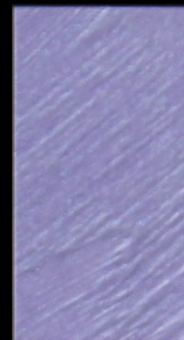
AR 53



AR 54



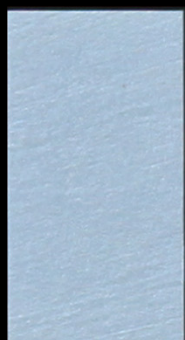
AR 64



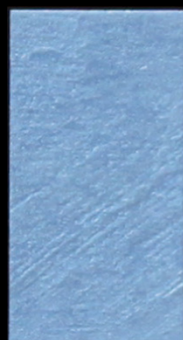
AR 65



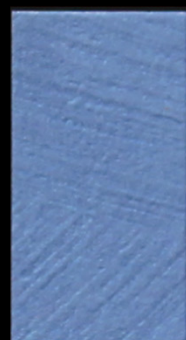
AR 66



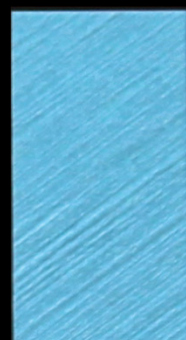
AR 55



AR 56



AR 57



AR 67



AR 68



AR 69



AR 58



AR 59



AR 60



AR 70



AR 71



AR 72

Finitura decorativa perlescente con effetto velluto. Elegante al tatto come una piacevole carezza. Illumina le pareti di morbidi riflessi iridati. "Touch Cream" personalizza le superfici degli ambienti con un tocco delicato e una ricchezza di sfumature, che affasciano e rapiscono lo sguardo.

È disponibile in oltre 100 tinte dai toni caldi e naturali, realizzate con basi oro, argento, alluminio e rosso. I segni delle pennellate sono evidenziati dall'illuminazione con luce radente. Finitura adatta ad esaltare l'atmosfera di ambienti sia classici che contemporanei.

Pearly decorative finishing with a velvet effect. Elegant to the touch like a soft caress. It illuminates walls with gentle iridescent hues. "Touch Cream" personalizes the surfaces of interiors with a delicate touch and a wealth of hues which fascinate and capture the gaze.

It is available in over 100 warm, natural shades, realized with gold, silver, aluminium and red bases. The signs of the brush strokes are highlighted by illumination by rays of light. A finishing suitable to exalt the atmosphere in interiors of both classical and contemporary inspiration.

TINTE BASE ALLUMINIO



AL 05



AL 29



AL 14



AL 65



AL 26



AL 02



AL 68



AL 44



AL 41



AL 71



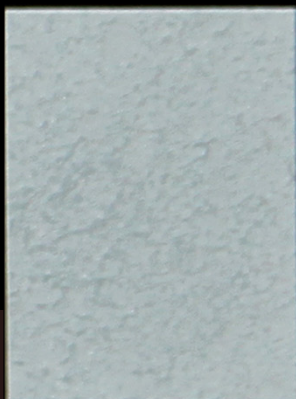
AL 50



AL 23



TOUCH CREAM BASE ALLUMINIO
effetto spatolato



TOUCH CREAM BASE ALLUMINIO
effetto spugnato

TINTE BASE ROSSO



RO 36



RO 24



RO 66



RO 69



RO 15



RO 03



TOUCH CREAM BASE ROSSO
effetto spatolato



TOUCH CREAM BASE ROSSO
effetto spugnato

Firma d'Autore Touch Cream

DESCRIZIONE DEL PRODOTTO

Finitura acrilica all'acqua per interni. Indicato per creare effetti estetici unici sia in ambienti classici che moderni, personalizza gli ambienti con raffinati effetti perlescenti che creano riflessi luminosi a seconda di come la luce accarezza la parete.

PREPARAZIONE DEI FONDI: per gli intonaci lisci a gesso, a calce o fondi particolarmente sfinanti è necessaria una mano preventiva di Primer FDA, diluito 1:5 con acqua, applicato a pennello.

APPLICAZIONE DI FONDO FDA fine: dopo accurata pulitura e stuccatura dei supporti, applicare Fondo FDA Fine bianco coprente tal quale in una mano, con rullo di pelo medio.

MODALITA' DI APPLICAZIONE: EFFETTO SPATOLATO

Intingere l'apposito pennello nel prodotto Touch Cream ed applicare a pennellate incrociate ed irregolari sulla superficie preparata con Fondo FDA fine, evitando riquadrature nette. Dopo l'essiccazione della prima mano (4-6 ore), applicare una seconda mano di prodotto con la stessa modalità. Aspettare alcuni minuti (5-10) quindi schiacciare con delicatezza le cordonature con l'apposita spatola in plastica. La quantità di materiale impiegato, la dimensione, la forma e l'intensità delle pennellate, determinano l'effetto decorativo personalizzato.

EFFETTO SPUGNATO

Intingere l'apposito pennello nel prodotto Touch Cream ed applicare a pennellate incrociate ed irregolari sulla superficie preparata con Fondo FDA fine, evitando riquadrature nette. A fresco tamponare con l'apposita spugna naturale consigliata su tutta la superficie lavorata. Dopo l'essiccazione della prima mano (4-6 ore), applicare una seconda mano di prodotto con la stessa modalità.

TOUCH CREAM

DESCRIPTION OF THE PRODUCT

Water based acrylic finish for interiors. It is especially suited for the creation of unique aesthetic effects, both in classical and modern settings where it can personalize interiors with refined perlescent effects and create bright hues of colour which vary as the light changes.

PREPARATION OF THE SURFACES:

For smooth plasters, for lime surfaces and for particularly powdery surfaces a first coat of Primer FDA is required. Diluted 1:5 with water and applied with brush.

APPLICATION ON FONDO FDA fine:

After careful cleaning and filling of any imperfection of the surface, apply Fondo FDA Fine in a single coat with medium pile roll.

METHOD OF APPLICATION: SPATOLATO EFFECT

Apply the Touch Cream product in irregular cross-brush strokes on the surface which has been previously prepared with Fondo FDA fine. It is important to avoid distinct rectangular patterns. When the first coat has dried after 4-6 hours, apply a second coat in the same way. Wait for a few minutes (5-10) then flatten the creases with a plastic spatula. The quantity of material employed, the dimensions of the surface, the form and the intensity of the brush strokes all determine the personalized decorative effect achieved.

SPONGED EFFECT

Apply the Touch Cream product in irregular cross-brush strokes on the surface which has been previously prepared with Fondo FDA fine. It is important to avoid distinct rectangular patterns. While the surface is still wet, dab a natural sponge over the whole of the area. When the first coat is dry after 4-6 hours, apply a second coat following the same procedure.



FIRMA D'AUTORE

F.D.A. s.r.l.

24043 Caravaggio / BG

Via Piave, 1

tel. e fax +39 035 578 51 39

info@firmadautore.it

www.firmadautore.it

Firma d'Autore

spazio per rivenditore

Nome prodotto Product name	Diluzione Dilution	Resa teorica per mano Approximate yield	Sovrapplicabile Recoating	Attrezzo Toll	Pulizia Attrezzi Clean Instrument
Fondo FDA fine	Pronto uso Ready to use	8-10 m ² / L	3-4 ore 3-4 hours	Rullo Roll	Acqua Water
TOUCH CREAM	Pronto uso Ready to use	9-11 m ² / L	4-6 ore 4-6 hours	Spalter Spalter Spatola in plastica Plastic spatola Spugna naturale Natural sponge	Acqua Water

FIRMA D'AUTORE